

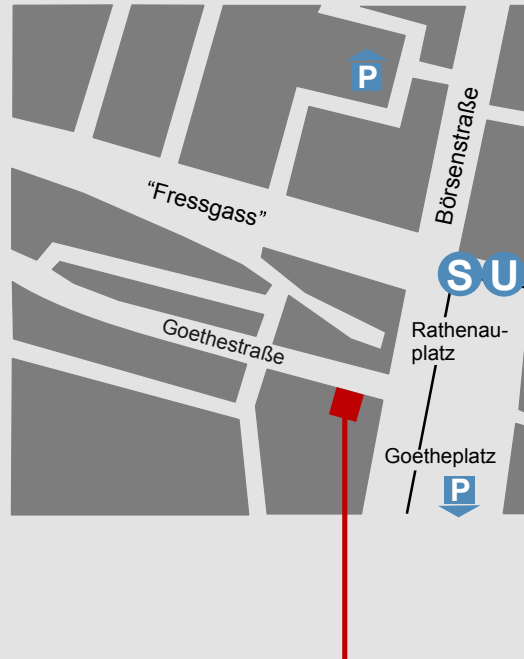
IM MITTEL- UND INNENOHHR

In **feinster Auflösung** lässt sich z.B. der Verlauf der Gesichtsnerven bei Fazialislähmungen darstellen. Bei Schwindel kann eine Dehizens des Bogenganges ausgeschlossen werden.

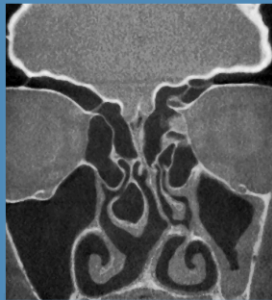
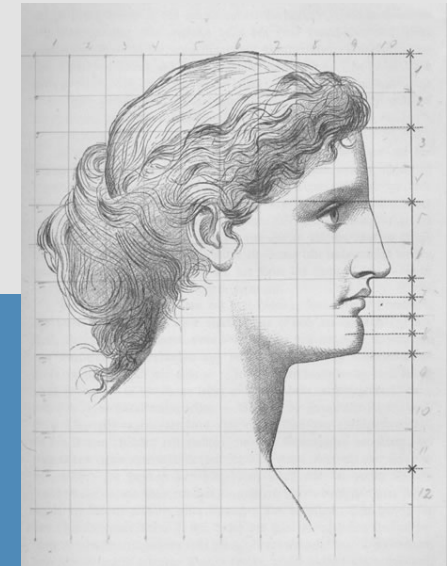


IM BEREICH VON ZAHN UND KIEFER

Hier sind nicht nur die Darstellung von Zysten und verlagerten Zähnen möglich, sondern auch von Knochenstrukturen und dem Nervenkanal des Nervus Mandibularis.



DVT ZENTRUM FRANKFURT
Hochauflösende Schichtaufnahmen



FÜR DIE NASEN-NEBENHÖHLEN

Im Bereich der Nasennebenhöhlen liegen besondere Vorteile dieser Bildgebung, weil **Hochkontraststrukturen**, also Übergänge zwischen Luft und Schleimhaut, Schleimhaut und Knochen zur Darstellung kommen.



DREIDIMENSIONALE REKONSTRUKTION

Die dreidimensionale Rekonstruktion von Zähnen, Kiefer- und Nebenhöhlen dient insbesondere der **genauen Planung** und optimalen Vorbereitung von Zahnimplantationen.



DVT ZENTRUM FRANKFURT

Goethestraße 3
60313 Frankfurt

Telefon: 069 / 91397651
kontakt@frankfurt-dvt-zentrum.de
www.frankfurt-dvt-zentrum.de

Digitale Volumentomographie
Diagnostik im Bereich des Kopfes

Digitale Volumentomographie ...das neue Röntgen!

"Ca. 20% aller krankhaften Befunde im Zahn-, Mund- und Kieferbereich können mit der herkömmlichen Röntgentechnik nicht dargestellt werden."



Morita
Accuitomo 170

VORTEILE FÜR DEN PATIENTEN

- Modernste digitale Röntgentechnik
- Hochauflösende **dreidimensionale Darstellung** des gesamten Gesichtsschädels
- Geringe Aufnahmedauer **von ca. 30 Sek.**
- Exakte und reproduzierbare Patientenpositionierung
- Im Vergleich zu bisherigen 2D-Aufnahmen deutlich **erhöhter Informationsgehalt.**
- Minimale Strahlenbelastung: **nur 20-30% der Strahlenexposition** einer vergleichbaren konventionellen Computertomographie (CT)
- Der Patient kann sich mit Hilfe dieser Methode selbst **vom Therapieerfolg überzeugen**

VORTEILE FÜR DEN BEHANDLER

- Höchste **diagnostische Sicherheit** für Behandler und Patient
- Optimierte **Planungsmöglichkeiten** bei operativen Eingriffen
- Datenverwendung für virtuelle Implantatplanung
- Hochauflösende **3D-Rekonstruktionsmöglichkeiten**
- Vielfältige Übermittlungsmöglichkeiten der Bilddaten an den behandelnden Arzt
- Der Patient wird direkt in die diagnostischen Überlegungen mit einbezogen
- Anmeldung und Terminreservierung telefonisch **kurzfristig** möglich.

SINNVOLLE EINSATZZWECKE

Innovative Technik zur detaillierten Darstellung, besonders von **Hochkontraststrukturen** wie Luft-Gewebe, Gewebe-Knochen usw. hilft beispielsweise bei folgenden Fragestellungen:

- Weisheitszähne und andere im Kiefer verlagerte Zähne, Zahnanomalien
- Zahn- und Kieferfrakturen nach einem Unfall, Kiefergelenke
- **Ohren:** Ausschluss von Cholesteatom oder Missbildungen
- **Nasennebenhöhlen:** Polypen, Zysten, Entzündungen und Frakturen
- **Präoperative Diagnostik:** Planung von Zahnimplantationen, Nebenhöhlenoperationen, etc.
- **Schwindel:** Entzündungen des Mittelohres, Dehiszens eines Bogenganges

KOLLEGIALE ZUSAMMENARBEIT

Als Überweisungsleistung steht Zahnärzten, Kieferorthopäden, Oralchirurgen, Orthopäden, HNO-Ärzten, u.A. die Nutzung der Differentialdiagnostik bis hin zur Implantatnavigation zur Verfügung.

Patientenführung und Aufnahmen werden durch ausgebildetes Fachpersonal vorgenommen. Die Auswertung der Aufnahmen, der Ausdruck und die kompletten Daten werden dem Patienten samt Software auf einer CD ausgehändigt.

Der Patientenkontakt findet behutsam und fürsorglich statt. Der Patient soll zufrieden zu seiner Überweisungspraxis zurückkehren.

Unser Ziel ist es, dass der Patient menschlich gut aufgehoben ist und fachlich höchst kompetent interkollegial untersucht und behandelt wird.

Mit der neusten Generation der **Digitalen Volumen Tomographie** gelingt es, **gestochen scharfe Schnittbilder** von bisher nicht gekannter Qualität anzufertigen.

Der Viewer ermöglicht es, am Bildschirm **gemeinsam mit dem Patienten** stufenlos durch alle Schnitttiefen zu surfen und so die Befunde in drei Raumdimensionen anschaulich darzustellen.

Daher empfehlen wir Ihnen, für eine weiterführende umfassende Untersuchung eine **Digitale Volumen Tomographie** von uns anfertigen zu lassen, welche aktuell den **höchsten und sichersten Standard** in der bildgebenden Diagnostik darstellt und eine wichtige dreidimensionale Ansicht des Untersuchungsgebietes ermöglicht.